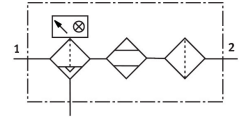


吸附式干燥器 PDAD-73-G1/2

订货号: 552174

FESTO



数据表

特性	值
安装位置	垂直 水平
结构特点	冷却再生吸附式干燥器
入口压力 1	4 bar...16 bar
24VDC 时的功耗	9.6 W
230 VAC 功耗	16 VA
污染等级	2
KC 标记	KC-EMV
CE 认证 (见合格声明)	符合欧盟压力设备指令 符合欧盟电磁兼容性指令 符合欧盟低电压指令
CE 标记 (见合格声明)	符合英国压力设备法规 符合英国 EMC 指令 符合英国电气设备相关规定
工作介质	压缩空气, 符合 ISO 8573-1:2010 [6:::4]
工作和先导介质说明	不可用润滑介质工作 无液态的水
压力露点	-40 °C
压力露点, 横截面缩小	-70 °C
耐腐蚀等级 CRC	2 - 中等耐腐蚀能力
油漆湿润缺陷物质 (PWIS) 符合性	VDMA24364-B1/B2-L
储存温度	-20 °C...60 °C
输出口空气纯净度等级	-70°C 时压缩空气符合 ISO 8573-1:2010 [2:1:2] -40°C 时压缩空气符合 ISO 8573-1:2010 [2:2:2]
介质温度	2 °C...50 °C
防护等级	IP65 II
超压类别	II
环境温度	5 °C...50 °C
产品重量	31000 g
电气接口 1, 功能	交流电源
电气接口 1, 连接类型	插座
电气接口 1, 连接系统	符合工业标准的 C 型插头, 9.4 mm
电气接口 1, 接口/线芯数	3

特性	值
电气接口 1, 使用的接口/线芯	2
电气接口 2, 功能	直流电源
电气接口 2, 接口类型	插座
电气接口 2, 连接系统	符合行业标准的 C 型插头, 9.4 mm
电气接口 2, 接口/线芯数	4
电气接口 2, 已使用的接口/线芯数	2
安装方式	带附件
气接口, 气口 1	G1/2
气接口, 气口 2	G1/2
材料说明	RoHS 合规
外壳材料	精制铝合金