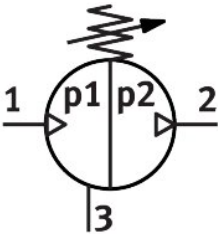
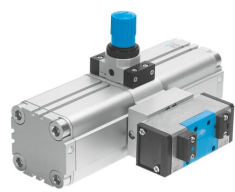


增压缸
DPA-100-16-A
订货号: 549402

FESTO



数据表

特性	值
活塞直径	100 mm
安装位置	可选
结构特点	双活塞式增压阀 带活塞磁铁
压力表（模拟）或压力显示器（数字）	为 G1/4 准备
输出压力 2	0.4 Mpa...1.6 Mpa 4 bar...16 bar 58 psi...232 psi
工作压力	0.2 Mpa...1 Mpa 2 bar...10 bar 29 psi...145 psi
压力调节范围 MPa	0.4 Mpa...1.6 Mpa
压力调节范围	4 bar...16 bar
压力调节范围 psi	58 psi...232 psi
入口压力 1	2 bar...10 bar
气源压力 1 MPa	0.2 Mpa...1 Mpa
气源压力 1 psi	29 psi...145 psi
关于压力控制范围的提示	如果控制器弹簧张紧到最大限度，则最大输出压力可超过 40%。
工作介质	压缩空气，符合 ISO 8573-1:2010 [7:3:4]
工作和先导介质说明	不可用润滑介质工作
耐腐蚀等级 CRC	2 - 中等耐腐蚀能力
油漆湿润缺陷物质（PWIS）符合性	VDMA24364-B1/B2-L
储存温度	5 °C...60 °C
环境温度	5 °C...60 °C
产品重量	13000 g
安装方式	通过内螺纹安装
气接口，气口 1	G1/2
气接口，气口 2	G1/2
气接口，气口 3	G1/2
材料说明	RoHS 合规