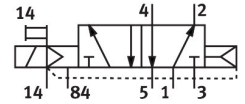
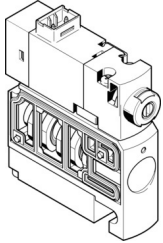


# 电磁阀

## CPVSC1-M1LH-M-T-Q3

订货号: 547311

FESTO



## 数据表

| 特性                       | 值   |
|--------------------------|---|
| 阀功能                      | 两位五通, 单稳态                                     |
| 驱动方式                     | 电控  |
| 阀尺寸                      | 10 mm   |
| 标准额定流量 (根据 DIN 1343 标准化) | 170 l/min                                     |
| 工作气口                     | QS-3  |
| 工作电压                     | 24V DC  |
| 工作压力                     | -0.09 Mpa...0.7 Mpa<br>-0.9 bar...7 bar       |
| 结构特点                     | 活塞闸阀  |
| 复位类型                     | 气动弹簧  |
| 防护等级                     | IP40  |
| 排气功能                     | 不带节流选项  |
| 密封原理                     | 软密封   |
| 安装位置                     | 可选  |
| 手控装置                     | 锁定式<br>按钮式                                    |
| 先导类型                     | 先导驱动  |
| 先导气源                     | 外部  |
| 流向                       | 不可逆   |
| 搭接                       | 正重叠   |
| 信号状态显示器                  | LED   |
| 先导压力 Mpa                 | 0.3 Mpa...0.7 Mpa                             |
| 先导压力                     | 3 bar...7 bar                                 |
| 关闭时间                     | 10 ms   |
| 打开时间                     | 10 ms   |
| 线圈的特性参数                  | 24 V DC: 1.0 W                                |
| 工作介质                     | 压缩空气, 符合 ISO 8573-1:2010 [7:4:4]              |
| 工作和先导介质说明                | 可用润滑介质工作 (之后须一直润滑介质工作)                        |
| 抗振性                      | 运输应用测试, 严重性等级 2, 符合 FN 942017-4和 EN 60068-2-6 |
| 耐冲击性                     | 冲击测试, 严重性等级 2, 符合 FN 942017-5 和 EN 60068-2-27 |
| 耐腐蚀等级 CRC                | 1 - 低耐腐蚀能力                                    |
| 油漆湿润缺陷物质 (PWIS) 符合性      | VDMA24364-B2-L                                |

| 特性          | 值             |
|-------------|---------------|
| 介质温度        | -5 °C...50 °C |
| 环境温度        | -5 °C...50 °C |
| 产品重量        | 30.5 g        |
| 电气接口        | 2 针<br>插头     |
| 安装方式        | 带通孔           |
| 先导排气口 82/84 | 共用管线          |
| 气接口, 气口 1   | 共线            |
| 气接口, 气口 2   | QS-3          |
| 气接口 3/5 组合  | 共线            |
| 气接口, 气口 4   | QS-3          |
| 材料说明        | RoHS 合规       |
| 密封件材料       | NBR           |
| 外壳材料        | 压铸铝           |