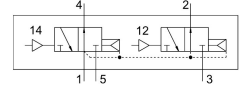
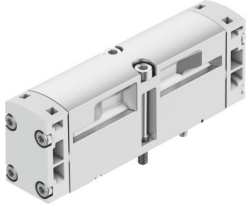


气控阀

VSPA-B-T32U-A2

订货号: 546722

FESTO



数据表

特性	值
阀功能	2x 两位三通, 常开, 单稳态
驱动方式	气动
宽度	18 mm
标准额定流量 (根据 DIN 1343 标准化)	400 l/min
工作气口	底座规格 18 mm, 符合 ISO 15407-1 标准 底座规格 02, 符合 VDMA 24563 标准 G1/8
工作压力	2 bar...10 bar
结构特点	活塞闸阀
复位类型	气动弹簧
公称通径	5 mm
排气功能	带节流选项
密封原理	软密封
安装位置	可选
符合标准	ISO 15407-1 VDMA 24563
先导类型	直接
流向	不可逆
搭接	正重叠
先导压力	2 bar...10 bar
阀流量	600 l/min
单个底座上阀的流量	450 l/min
气动互连阀的流量	400 l/min
关闭时间	15 ms
打开时间	10 ms
防爆	区 2 (ATEX) 区 22 (ATEX)
工作介质	压缩空气, 符合 ISO 8573-1:2010 [7:4:4]
工作和先导介质说明	可用润滑介质工作 (之后须一直润滑介质工作)
耐腐蚀等级 CRC	0 - 无耐腐蚀能力
油漆湿润缺陷物质 (PWIS) 符合性	VDMA24364-B1/B2-L
介质温度	-10 °C...60 °C

特性	值
相对空气湿度	0 - 90%
先导介质	压缩空气, 符合 ISO 8573-1:2010 [7:4:4]
环境温度	-10 °C...60 °C
用于阀安装的最大紧固扭矩	0.9 Nm...1.1 Nm
产品重量	80 g
先导气口 12	底座规格 18 mm, 符合 ISO 15407-1 标准
先导气口 14	底座规格 18 mm, 符合 ISO 15407-1 标准
气接口, 气口 1	底座规格 18 mm, 符合 ISO 15407-1 标准
气接口, 气口 2	底座规格 18 mm, 符合 ISO 15407-1 标准
气接口, 气口 3	底座规格 18 mm, 符合 ISO 15407-1 标准
气接口, 气口 4	底座规格 18 mm, 符合 ISO 15407-1 标准
气接口, 气口 5	底座规格 18 mm, 符合 ISO 15407-1 标准
材料说明	RoHS 合规
密封件材料	NBR
外壳材料	压铸铝
螺钉材料	钢 镀锌