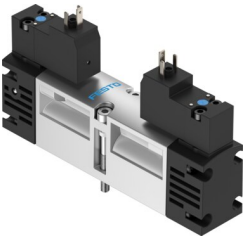


电磁阀  
VSVA  
订货号: 546691

FESTO



数据表

特性	值
阀功能	2x 两位两通单稳态，常闭 2x 两位三通，单稳态，常闭 2x 两位三通，常开，稳态 2 个两位三通阀，开/闭，单稳态 两位五通双稳态 两位五通，双稳态，带主控信号 两位五通，单稳态 三位五通，中压式 三位五通中泄式 三位五通中封式
驱动方式	电控
阀尺寸	18 mm 26 mm
标准额定流量（根据 DIN 1343 标准化）	400 l/min...1400 l/min
工作气口	底座规格 18 mm，符合ISO 15407-1标准 底座规格 26 mm，符合ISO 15407-1标准 底座规格 01，符合 VDMA 24563 标准 底座规格 02，符合 VDMA 24563 标准 G1/8 G1/4
工作电压	110V AC 12V DC 230V AC 24V AC 24V DC
工作压力	-0.09 Mpa...1.6 Mpa -0.9 bar...16 bar
结构特点	活塞闸阀
复位类型	弹簧复位 气动弹簧
CE 认证（见合格声明）	符合欧盟低电压指令
CE 标记（见合格声明）	符合英国电气设备相关规定
防护等级	IP65 NEMA 4
排气功能	带节流选项
密封原理	软密封
安装位置	可选

特性	值
符合标准	ISO 15407-1 VDMA 24563
先导类型	先导驱动
搭接	正重叠
信号状态显示器	LED
先导压力 Mpa	0.3 Mpa...1 Mpa
先导压力	3 bar...10 bar
持续通电率	100%
允许的电压波动	-15%/+10%
工作介质	压缩空气, 符合 ISO 8573-1:2010 [7:4:4]
工作和先导介质说明	可用润滑介质工作 (之后须一直润滑介质工作)
耐腐蚀等级 CRC	0 - 无耐腐蚀能力
油漆湿润缺陷物质 (PWIS) 符合性	VDMA24364-B1/B2-L
介质温度	-5 °C...50 °C
相对空气湿度	0 - 90%
声压级	85 dB(A)
先导介质	压缩空气, 符合 ISO 8573-1:2010 [7:4:4]
环境温度	-5 °C...50 °C
安装方式	底座上
先导排气口 82/84	管道式 未按照标准管式排气
先导控制接口	符合 ISO 15218 标准
材料说明	RoHS 合规
密封件材料	HNBR NBR
外壳材料	压铸铝
螺钉材料	钢 镀锌