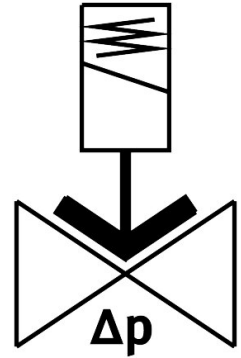


**电磁阀**  
**VZWM-L-M22C-N38-F5-R1**  
 订货号: 546171

FESTO



**数据表**

特性	值
结构特点	膜片式阀 伺服控制
驱动方式	电控
密封原理	软密封
安装位置	最好垂直安装
安装方式	管式安装
过程阀连接	3/8 NPT
电气接口	电磁线圈, 类型 MH-..., 线圈可以作为附件订购
公称通径	13 mm
阀功能	两位两通, 常闭, 单稳态
流向	不可逆
中等	压缩空气, 符合 ISO 8573-1:2010 [7:4:4] 惰性气体 水 中性流体
介质压力, 液态介质阀	0.05 Mpa...0.6 Mpa 0.5 bar...6 bar 7.25 psi...87 psi
介质压力, 气态介质阀	0.05 Mpa...1 Mpa 0.5 bar...10 bar 7.25 psi...145 psi
破裂压力	4 Mpa 580 psi
爆破压力	40 bar
过载压力	4 Mpa 40 bar 580 psi
压差	0.05 Mpa 0.5 bar 7.25 psi

特性	值
先导类型	先导驱动
最大粘度	22 mm <sup>2</sup> /s
介质温度	-10 °C...60 °C
流体的介质温度	5 °C...50 °C
环境温度	-10 °C...60 °C
流量 Kv	2 m <sup>3</sup> /h
标准额定流量 (根据 DIN 1343 标准化)	2100 l/min
打开时间	8 ms
流体的打开时间	110 ms
关闭时间	10 ms
流体的关闭时间	190 ms
b 值	0.35
C 值	8.8 l/sbar
材料说明	RoHS 合规
油漆湿润缺陷物质 (PWIS) 符合性	VDMA24364 区域 III
外壳材料	压铸不锈钢
外壳物料编号	1.4581
密封件材料	NBR
推杆气管材料	高合金钢
产品重量	400 g
耐腐蚀等级 CRC	3 - 高耐腐蚀能力
盖子螺丝的最大紧固扭矩	20 Nm
连接螺纹的最大紧固扭矩	60 Nm
用于线圈紧固的最大紧固扭矩	2 Nm