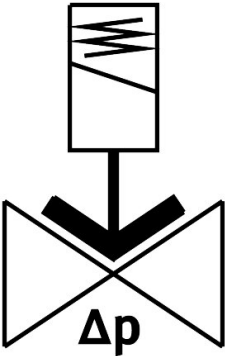
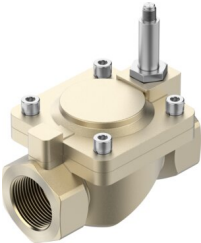


电磁阀
VZWM-L-M22C-G114-F5
订货号: 546151

FESTO



数据表

特性	值
结构特点	膜片式阀 伺服控制
驱动方式	电控
密封原理	软密封
安装位置	最好垂直安装
安装方式	管式安装
过程阀连接	G1 1/4
电气接口	电磁线圈，类型 MH-...，线圈可以作为附件订购
公称通径	40 mm
阀功能	两位两通，常闭，单稳态
流向	不可逆
中等	压缩空气，符合 ISO 8573-1:2010 [7:4:4] 惰性气体 水 中性流体
介质压力，液态介质阀	0.07 Mpa...0.6 Mpa 0.7 bar...6 bar 10.15 psi...87 psi
介质压力，气态介质阀	0.07 Mpa...1 Mpa 0.7 bar...10 bar 10.15 psi...145 psi
破裂压力	4 Mpa 580 psi
爆破压力	40 bar
过载压力	4 Mpa 40 bar 580 psi
压差	0.07 Mpa 0.7 bar 10.15 psi

特性	值
先导类型	先导驱动
最大粘度	22 mm²/s
介质温度	-10 °C...60 °C
流体的介质温度	5 °C...50 °C
环境温度	-10 °C...60 °C
流量 Kv	21.3 m³/h
标准额定流量（根据 DIN 1343 标准化）	24000 l/min
打开时间	26 ms
流体的打开时间	1400 ms
关闭时间	20 ms
流体的关闭时间	1900 ms
b 值	0.6
C 值	75 l/sbar
材料说明	RoHS 合规
油漆湿润缺陷物质（PWIS）符合性	VDMA24364 区域 III
外壳材料	黄铜
外壳物料编号	2.0402
密封件材料	NBR
推杆气管材料	高合金钢
产品重量	2850 g
CE 认证（见合格声明）	符合欧盟压力设备指令
CE 标记（见合格声明）	符合英国压力设备法规
耐腐蚀等级 CRC	1 - 低耐腐蚀能力
盖子螺丝的最大紧固扭矩	30 Nm
连接螺纹的最大紧固扭矩	450 Nm
用于线圈紧固的最大紧固扭矩	2 Nm