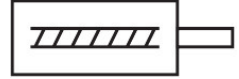
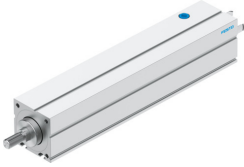


有杆电缸 EPCC-BS-60-500-12P-A

订货号: 5428913

FESTO



数据表

特性	值
规格	60
行程	500 mm
行程余量	0 mm
活塞杆螺纹	M12x1.25
理论反向间隙	100 µm
丝杆直径	12 mm
丝杆螺距	12 mm/r
活塞杆的扭转间隙 (+/-)	1 deg
安装位置	可选
活塞杆端部	外螺纹
电机类型	步进电机 伺服电机
位置检测	通过接近开关
结构特点	电缸 带滚珠丝杆传动
丝杆类型	滚珠丝杆传动
扭矩/导向保护	带滑动轴承导轨
最大加速度	15 m/s ²
最大转速	3000 1/min
最大速度	0.6 m/s
最大参考运行速度	0.01 m/s
重复精度	±0.02 mm
持续通电率	100%
耐腐蚀等级 CRC	0 - 无耐腐蚀能力
油漆湿润缺陷物质 (PWIS) 符合性	VDMA24364 区域 III
适用于锂离子电池生产	产品符合用于电池生产的 Festo 内部产品定义: 禁止使用铜、锌、镍质量比例超过 1% 的金属。不包括钢铁中所含的镍、化学镀镍表面、印刷电路板、电缆、插头和线圈中
洁净室等级	9 级, 符合 ISO 14644-1
储存温度	-20 °C...60 °C
相对空气湿度	0 - 95% 无冷凝
防护等级	IP40

特性	值
环境温度	0 °C...60 °C
端位的冲击能量	0.024 J
最大驱动扭矩	2.4 Nm
最大力矩 Mx	0 Nm
最大力矩 My	6.4 Nm
最大力矩 Mz	6.4 Nm
驱动轴的最大径向力	230 N
最大进给力 Fx	1000 N
与负载无关的摩擦扭矩	0.325 Nm
参考值有效负载, 水平	120 kg
有效负载参考值, 垂直	60 kg
每米行程的惯性动量 JH	0.1519 kgcm ²
每公斤工作负载的转动惯量 JL	0.0365 kgcm ²
惯性动量 JO	0.0779 kgcm ²
维护间隔	终生润滑
0 mm 行程的移动质量	305 g
每 10 mm 行程的额外移动质量	6.5 g
0 mm 行程的基本重量	1114 g
每 10 m 行程的附加重量	69 g
安装方式	通过内螺纹安装 带附件
材料说明	RoHS 合规
外壳材料	精制铝合金 光滑阳极氧化处理
活塞杆材料	高合金不锈钢
心轴螺母材料	钢
丝杆材料	轧钢