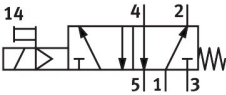


电磁阀  
MFH-5-1/8-120-NPT-EX  
订货号: 541656

FESTO



数据表

特性	值
阀功能	两位五通，关闭，单稳态
驱动方式	电控
宽度	70.5 mm
标准额定流量（根据 DIN 1343 标准化）	500 l/min
工作气口	1/8 NPT
工作电压	120V AC
工作压力	0.18 Mpa...0.8 Mpa 1.8 bar...8 bar
复位类型	弹簧复位
欧盟境外防爆认证	I 类，1 区 (US) I 类，2 区 (US) II 类，1 子类 (US) II 类，2 区 (US) III 类，1 区 (US) III 类，2 区 (US) EPL Gb (US) EPL Gc (US)
证书签发机构	FM 3026030
防护等级	IP65
公称通径	5 mm
排气功能	带节流选项
密封原理	软密封
安装位置	可选
手控装置	锁定式
先导类型	先导驱动
流向	不可逆
搭接	重叠
关闭时间	36 ms
打开时间	10 ms
线圈的特性参数	120 V AC: 60 Hz, 启动功率 11.5 VA, 保持功率 6.5 VA

特性	值
防爆	I 类, 1 区 (US) I 类, 2 区 (US) II 类, 1 子类 (US) II 类, 2 子类 (US) III 类, 1 区 (US) III 类, 2 区 (US) 区 1 (US) 区 2 (US)
工作介质	压缩空气, 符合 ISO 8573-1:2010 [7:4:4]
工作和先导介质说明	可用润滑介质工作 (之后须一直润滑介质工作)
耐腐蚀等级 CRC	1 - 低耐腐蚀能力
介质温度	-5 °C...40 °C
环境温度	-5 °C...40 °C
产品重量	420 g
安装方式	带通孔
通风接口	内部
先导排气口 84	M5
气接口, 气口 1	1/8 NPT
气接口, 气口 2	1/8 NPT
气接口, 气口 3	1/8 NPT
气接口, 气口 4	1/8 NPT
气接口, 气口 5	1/8 NPT
密封件材料	NBR PU
外壳材料	压铸铝 阳极氧化