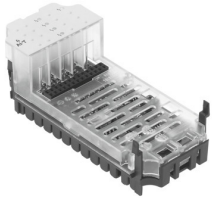


模拟量模块 CPX-4AE-T

订货号: 541486

FESTO



数据表

特性	值
尺寸 (宽x长x高)	(包括互连模块和连接技术) 50 x 107 x 50 mm
产品重量	47 g
环境温度	-5 °C...50 °C
储存温度	-20 °C...70 °C
防护等级	取决于气路板
耐腐蚀等级 CRC	1 - 低耐腐蚀能力 (安装时)
最大电缆长度	200 m 屏蔽
油漆湿润缺陷物质 (PWIS) 符合性	VDMA24364-B2-L
外壳材料	加强型聚酰胺 PC
LED 显示屏	1 组诊断 4 通道诊断
诊断	每条通道的电线断裂 每条通道的极限值违反 短路, 输入信号 参数设置错误
参数设置	每个通道的力 每条通道的极限值监控 测量单位 测量值平滑 每条通道的传感器类型 每条通道带断裂监控功能
内部循环时间	250 ms
工作电压范围 DC	18 V...30 V
标称工作电压 DC	24 V
内部功耗, 标称工作电压	典型值 50 mA
输入数量	4
数据格式	15 个位+ 前缀 十分之一的二进制表示法
重复精度	在 25°C 时为 0.05%
25 °C 时的基本误差限值	±0.6 K, 用于 Pt 传感器
操作误差限制和环境温度范围的关系	±0.6%

特性	值
传感器类型	镍 100 镍 1000 镍 120 镍 500 Pt 100 Pt 1000 Pt 200 Pt 500
隔离通道 - 通道	否
隔离通道 — 内部总线	是
熔断保护 (短路)	内部电子保险丝