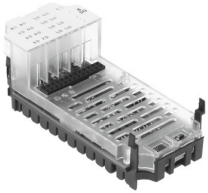


# 输出模块 CPX-8DA

订货号: 541482

FESTO



## 数据表

特性	值
尺寸 (宽x长x高)	(包括互连模块和连接技术) 50 x 107 x 50 mm
产品重量	49 g
环境温度	-5 °C...50 °C
储存温度	-20 °C...70 °C
防护等级	取决于气路板
耐腐蚀等级 CRC	1 - 低耐腐蚀能力 (安装时)
油漆湿润缺陷物质 (PWIS) 符合性	VDMA24364-B2-L
外壳材料	加强型聚酰胺 PC
LED 显示屏	1 组诊断 8 个通道诊断 8 通道状态
诊断	每条通道的短路/过载 输出点的低电压
输出数量	8
参数设置	每个通道的自动防故障装置 每个通道的力 每个通道的闲置模式 短路后的表现 模块监控
工作电压范围 DC	18 V...30 V
标称工作电压 DC	24 V
内部功耗, 标称工作电压	类型 16 mA
输出的特征	IEC1131-T2
输出的开关逻辑	PNP (正切换)
每个模块的最大残余电流输出	4 A
每个通道的最大电源	0.5 A (12 W 灯泡负载)
隔离通道 - 通道	否
隔离通道 — 内部总线	是, 带中间电源
熔断保护 (短路)	每条通道有内部电子保险丝