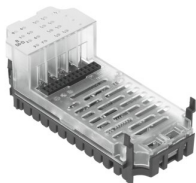


输入模块
CPX-8DE-D
订货号: 541480

FESTO



数据表

特性	值
尺寸（宽x长x高）	（包括互连模块和连接技术） 50 x 107 x 50 mm
产品重量	45 g
环境温度	-5 °C...50 °C
储存温度	-20 °C...70 °C
防护等级	取决于气路板
耐腐蚀等级 CRC	1 - 低耐腐蚀能力 （安装时）
油漆湿润缺陷物质（PWIS）符合性	VDMA24364-B2-L
外壳材料	加强型聚酰胺 PC
LED 显示屏	1 组诊断 8 个通道诊断 8 通道状态
诊断	每条通道的短路/过载
参数设置	输入反跳时间 信号延长时间 短路后的表现 模块监控
工作电压范围 DC	18 V...30 V
标称工作电压 DC	24 V
内部功耗，标称工作电压	典型值 15 mA
输入数量	8
输入特征	IEC1131-T2
开关电平	信号 0: $\leq 5\text{ V}$ 信号 1: $\geq 11\text{ V}$
输入的开关逻辑	PNP（正切换）
输入反跳时间	3 ms（0.1 ms、10 ms、20 ms = 参数可配置）
每个模块的输入的最大残余电流	0.7 A
隔离通道 - 通道	否
隔离通道 — 内部总线	否
熔断保护（短路）	每条通道有内部电子保险丝