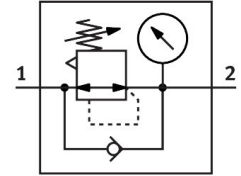


# 减压阀

## LR-1/4-DB-7-MINI

订货号: 539682

FESTO



## 数据表

特性	值
规格	Mini
宽度	44 mm
系列	DB
控制锁	可锁定旋转手柄
安装位置	可选
结构特点	减压阀, 带压力表
控制器功能	带二级排气 带回流功能
压力表 (模拟) 或压力显示器 (数字)	带压力表
工作压力	0.1 Mpa...1 Mpa 1.5 bar...10 bar
压力调节范围	0.5 bar...7 bar
入口压力 1	1 bar...10 bar
最大压力迟滞	0.5 bar
标准额定流量 (根据 DIN 1343 标准化)	1300 l/min
工作介质	压缩空气, 符合 ISO 8573-1:2010 [7:4:4]
工作和先导介质说明	可用润滑介质工作 (之后须一直润滑介质工作)
耐腐蚀等级 CRC	1 - 低耐腐蚀能力
油漆湿润缺陷物质 (PWIS) 符合性	VDMA24364-B1/B2-L
输出口空气纯净度等级	压缩空气, 符合 ISO 8573-1:2010 [7:4:4]
介质温度	-5 °C...50 °C
环境温度	-5 °C...50 °C
产品重量	150 g
安装方式	要么: 面板式安装 管式安装 带通孔 通过安装支架
压力表接口	G1/8
气接口, 气口 1	G1/4
气接口, 气口 2	G1/4
材料说明	RoHS 合规
密封件材料	NBR

特性	值
旋钮手柄材料	POM
外壳材料	加强型聚酰胺