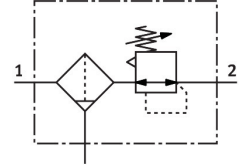


# 过滤减压阀

## PCRP-64-G14-12-E-R1-M-T19

订货号: 5394672

FESTO



### 数据表

特性	值
规格	64
系列	P
控制锁	调节螺丝, 带锁
安装位置	垂直 +/-5°
过滤等级	40 µm
冷凝水排放装置	手动旋转
结构特点	无压力表的过滤减压阀
符合标准	NACE MR0175/ISO 15156 (外壳和罩)
最大冷凝容积	30 cm³
控制器功能	具有主压力补偿功能 带二级排气
压力表 (模拟) 或压力显示器 (数字)	为 G1/4 准备
工作压力	0.1 Mpa...2 Mpa 1 bar...20 bar
压力调节范围	0.5 bar...12 bar
最大压力迟滞	0.2 bar
最大标准流量	3990 l/min
标准额定流量 (根据 DIN 1343 标准化)	2845 l/min
防爆	必须遵守证书中的信息! 区 1 (ATEX) 区 2 (ATEX) 区 21 (ATEX) 区 22 (ATEX)
工作介质	压缩空气, 符合 ISO 8573-1:2010 [:-4:-] 惰性气体
工作和先导介质说明	可用润滑介质工作 (之后须一直润滑介质工作)
油漆湿润缺陷物质 (PWIS) 符合性	VDMA24364 区域 III
储存温度	-60 °C...80 °C
输出口空气纯净度等级	压缩空气, 符合 ISO 8573-1:2010 [7:4:4]
介质温度	-60 °C...80 °C
环境温度	-60 °C...80 °C
产品重量	1965 g

特性	值
安装方式	管式安装 通过安装组件 要么:
压力表接口	G1/4
气接口, 气口 1	G1/4
气接口, 气口 2	G1/4
排水螺丝材料	高合金不锈钢
排水螺丝的物料编号	1.4404/316L
过滤器支架的材料	压铸不锈钢
过滤器支架的材料编号	1.4409/CF3M(316L)
材料说明	RoHS 合规
安装支架材料	高合金不锈钢
密封件材料	CR NBR VMQ
弹簧材料	高合金不锈钢
过滤器材料	高合金不锈钢
过滤器的物料编号	1.4404/316L
外壳材料	压铸不锈钢
外壳物料编号	1.4409/CF3M(316L)
调节螺丝材料	高合金不锈钢
碗罩材料	压铸不锈钢
碗罩的物料编号	1.4409/CF3M (316L)