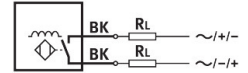
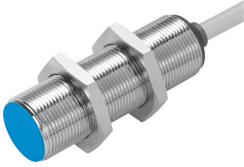


接近开关 SIED-M18B-ZS-K-L

订货号: 538280

FESTO



数据表

| 特性 | 值 |
|---------------|--|
| 设计 | 圆形 |
| 符合标准 | EN 60947-5-2 |
| 认证 | RCM 商标 c UL us 认证 (OL) |
| CE 认证 (见合格声明) | 符合欧盟电磁兼容性指令 符合欧盟低电压指令 |
| 测量原理 | 电感式 |
| 额定工作距离 | 5 mm |
| 保证工作距离 | 4.05 mm |
| 换算系数 | 铝 = 0.4 不锈钢 St 18/8 = 0.7 铜 = 0.3 黄铜 = 0.4 钢 St 37 = 1.0 |
| 环境温度 | -25 °C...85 °C |
| 重复精度 | 0.15 mm |
| 开关输出 | 非接触式, 2 芯 |
| 开关元件功能 | 常开触点 |
| 迟滞 | 0.04 mm...1.15 mm |
| 最大开关频率, 直流 | 490 Hz |
| 最大开关频率 AC | 25 Hz |
| 最大输出电流 | 300 mA |
| 电压降 | 8 V |
| 最小负载电流 | 5 mA |
| 短路电流额定值 | 否 |
| 工作电压范围 AC | 20 V...265 V |
| 工作电压范围 DC | 20 V...320 V |
| 电源频率 | 50 Hz |
| 空载电源电流 | 1.5 mA |
| 反极性保护 | 适用于所有电气连接 |
| 电气接口 | 2 芯 电缆 |
| 电缆长度 | 2.5 m |

| 特性 | 值 |
|---------------------|----------------|
| 电缆护套材料 | TPE-U(PUR) |
| 绝缘护套材料 | PVC |
| 规格 | M18 |
| 安装方式 | 通过锁紧螺母 齐平 |
| 紧固扭矩 | 30 Nm |
| 产品重量 | 110 g |
| 外壳材料 | 黄铜 PA 镀镍 |
| 开关状态指示 | 黄色 LED |
| 带移动电缆的环境温度 | -5 °C...50 °C |
| 防护等级 | IP67 |
| 耐腐蚀等级 CRC | 1 - 低耐腐蚀能力 |
| 油漆湿润缺陷物质 (PWIS) 符合性 | VDMA24364-B2-L |
| 关于传感器选择的附加信息 | 用于直流和交流电压 |
| 电气输出 | 非接触式, 2 芯 |
| 传感器设计的选择 | 标准 |