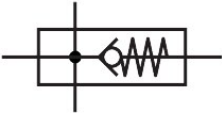


分支模块
MS4-FRM-1/4-I-Z
订货号: 536971

FESTO



数据表

特性	值
安装位置	可选
结构特点	分支模块 带单向功能
工作压力	0 bar...10 bar
在主气流方向 1->2 上的标准标称流量	1750 l/min
标准标称流量，出口向上	500 l/min
标准标称流量，出口向下	500 l/min
工作介质	压缩空气，符合 ISO 8573-1:2010 [7:4:4] 惰性气体
工作和先导介质说明	可用润滑介质工作（之后须一直润滑介质工作）
耐腐蚀等级 CRC	2 - 中等耐腐蚀能力
油漆湿润缺陷物质（PWIS）符合性	VDMA24364-B1/B2-L
储存温度	-10 °C...60 °C
适合食品行业使用	见补充材料说明
介质温度	-10 °C...60 °C
环境温度	-10 °C...60 °C
产品重量	160 g
气接口，气口 1	G1/4
气接口，气口 2	G1/4
气接口，气口 3	G1/4
气接口，气口 4	G1/4
材料说明	RoHS 合规
外壳材料	压铸铝