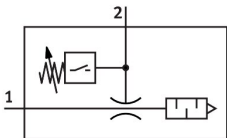


真空发生器  
VN-07-L-T4-PQ2-VQ2-01-P  
订货号: 536802

FESTO



数据表

特性	值
拉伐尔喷嘴的公称通径	0.7 mm
网格尺寸	16 mm
消声器设计	开
安装位置	可选
喷射器特征	大抽气量 标准
集成功能	压力传感器 开放式消声器
结构特点	T 型
短路电流额定值	脉冲式
测得变量	相对压力
测量原理	压阻式
测量方法	相对
开关元件功能	常开触点
开关功能	阈值比较器 阈值, 固定迟滞
反极性保护	适用于所有电气连接
显示类型	LED
阈值设定范围	-100 kPa...0 kPa
设置选项	示教
开关状态指示	LED
阈值设置范围	-1 bar...0 bar -14.5 psi...0 psi
最大抽气流量的工作压力	0.4 Mpa 58 psi
最大吸气流量的工作压力	4 bar
工作压力	0.1 Mpa...0.8 Mpa 1 bar...8 bar 14.5 psi...116 psi
额定工作压力	0.6 Mpa 87 psi
标称工作压力	6 bar
针对大气的最大吸气流量	30.9 l/min
关闭时间	4 ms

特性	值
打开时间	4 ms
工作电压范围 DC	15 V...30 V
电感式保护电路	适用于 MZ、MY、ME 线圈
最大输出电流	100 mA
关闭状态电流	0.3 mA
残余波纹	10 %
开关输出	PNP
电压降	1.5 V
过载保护	可用
认证	RCM 商标
KC 标记	KC-EMV
CE 认证（见合格声明）	符合欧盟电磁兼容性指令
CE 标记（见合格声明）	符合英国 EMC 指令
工作介质	压缩空气，符合 ISO 8573-1:2010 [7:4:4]
工作和先导介质说明	不可用润滑介质工作
耐腐蚀等级 CRC	1 - 低耐腐蚀能力
油漆湿润缺陷物质（PWIS）符合性	VDMA24364-B1/B2-L
介质温度	0 °C...60 °C
推荐的清洁/净化	肥皂水
标称工作压力下的声压级	63 dB(A)
防护等级	IP40
环境温度	0 °C...50 °C
最大紧固扭矩	0.6 Nm
压力测量范围	-100 kPa...0 kPa -1 bar...0 bar -14.5 psi...0 psi
产品重量	36 g
精度 (± % FS)	1.5 %FS
迟滞 (± %FS)	2 %FS
长期漂移	± 0.5% FS max.
开关点的温度系数	0.05 %/K
电气接口	3 针 M8
安装方式	带通孔
气接口，气口 1	QS-6
气接口，气口 3	开放式消声器
真空接口	QS-6
密封件材料	NBR
进气嘴材料	POM
外壳材料	POM（加强型）
光纤材料	PC
消声器材料	PE
连接件外壳材料	黄铜 PA 镀铬和镀镍
发射器喷嘴材料	精制铝合金
键盘材料	POM
接头材料	黄铜 镀镍