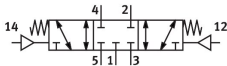


气控阀
VL-5/3G-3/8-B-EX
订货号: 536048

FESTO



数据表

特性	值
阀功能	三位五通中封式
驱动方式	气动
宽度	40 mm
标准额定流量（根据 DIN 1343 标准化）	2000 l/min
工作气口	G3/8
工作压力	-0.09 Mpa...1 Mpa -0.9 bar...10 bar
结构特点	活塞闸阀
复位类型	弹簧复位
CE 认证（见合格声明）	符合欧盟防爆指令 (ATEX)
CE 标记（见合格声明）	根据 UK EX 指令
ATEX 气体类别	II 2G
ATEX 防尘类别	II 2D
气体防爆阻燃类型	Ex h IIC T4 Gb
防尘防爆阻燃类型	Ex h IIIC T130°C Db
防爆环境温度	-10°C ≤ Ta ≤ +60°C
欧盟境外防爆认证	EPL Db (GB) EPL Gb (GB)
公称通径	12 mm
网格尺寸	41 mm
排气功能	带节流选项
密封原理	软密封
安装位置	可选
手控装置	无
先导类型	直接
先导气源	外部
流向	可逆
搭接	正重叠
先导压力 Mpa	0.3 Mpa...1 Mpa
先导压力	3 bar...10 bar
最大开关频率	3 Hz
关闭时间	28 ms

特性	值
打开时间	7 ms
逆转开关时间	54 ms
防爆	Ⅱ 1 (ATEX) 1 Ⅱ (UKEX) Ⅱ 2 (ATEX) Ⅱ 21 (ATEX) 21 Ⅱ (UKEX) Ⅱ 22 (ATEX)
工作介质	压缩空气，符合 ISO 8573-1:2010 [7:4:4]
工作和先导介质说明	可用润滑介质工作（之后须一直润滑介质工作）
耐腐蚀等级 CRC	1 - 低耐腐蚀能力
油漆湿润缺陷物质（PWIS）符合性	VDMA24364-B1/B2-L
储存温度	-40 °C...60 °C
介质温度	-10 °C...60 °C
先导介质	压缩空气，符合 ISO 8573-1:2010 [7:4:4]
环境温度	-10 °C...60 °C
产品重量	680 g
安装方式	带通孔
先导气口 12	G1/8
先导气口 14	G1/8
气接口，气口 1	G3/8
气接口，气口 2	G3/8
气接口，气口 3	G3/8
气接口，气口 4	G3/8
气接口，气口 5	G3/8
材料说明	RoHS 合规
密封件材料	NBR
外壳材料	压铸铝