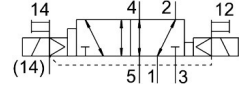
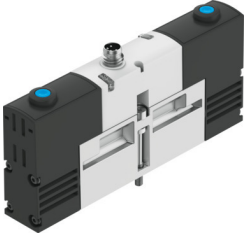


# 电磁阀

## VSVA-B-D52-ZH-A2-1R2L

订货号: 534787

FESTO



## 数据表

特性	值
阀功能	两位五通, 双稳态, 带主控信号
驱动方式	电控
宽度	18 mm
标准额定流量 (根据 DIN 1343 标准化)	550 l/min
工作气口	底座规格 18 mm, 符合 ISO 15407-1 标准 底座规格 02, 符合 VDMA 24563 标准
工作电压	24V DC
工作压力	-0.09 Mpa...1 Mpa -0.9 bar...10 bar
结构特点	活塞闸阀
认证	C-Tick c UL us - 认证 (OL)
CE 认证 (见合格声明)	符合欧盟电磁兼容性指令
CE 标记 (见合格声明)	符合英国 EMC 指令 符合英国 RoHS 指令
防护等级	IP65
公称通径	5 mm
排气功能	带节流选项
密封原理	软密封
安装位置	可选
符合标准	ISO 15407-1 VDMA 24563
手控装置	按钮式
先导类型	先导驱动
先导气源	外部
流向	可逆
搭接	正重叠
反极性保护	适用于所有电气连接
附加功能	保持电流降低 安全切断
信号状态显示器	LED
先导压力 Mpa	0.3 Mpa...0.8 Mpa
先导压力	3 bar...8 bar

特性	值
阀流量	750 l/min
单个底座上阀的流量	550 l/min
气动互连阀的流量	550 l/min
逆转开关时间	10 ms
工作电压范围 DC	21.6 V...26.4 V
持续通电率	100%
0 信号的最大正向测试脉冲	500 µs
信号为 1 的最大负向测试脉冲	500 µs
线圈的特性参数	24 V Dc: 低电流相位 1.0 W, 高电流相位 2.4 W
工作介质	压缩空气, 符合 ISO 8573-1:2010 [7:4:4]
工作和先导介质说明	可用润滑介质工作 (之后须一直润滑介质工作)
抗振性	运输应用测试, 严重性等级 2, 符合 FN 942017-4和 EN 60068-2-6
耐冲击性	冲击测试, 严重性等级 2, 符合 FN 942017-5 和 EN 60068-2-27
耐腐蚀等级 CRC	2 - 中等耐腐蚀能力
油漆湿润缺陷物质 (PWIS) 符合性	VDMA24364-B1/B2-L
介质温度	-5 °C...50 °C
相对空气湿度	0 - 90%
直接和间接接触的保护	PELV
环境温度	-5 °C...50 °C
用于阀安装的最大紧固扭矩	0.9 Nm...1.1 Nm
产品重量	140 g
电气接口	4 针 M8x1 中心插头 圆形结构
安装方式	底座上
材料说明	RoHS 合规