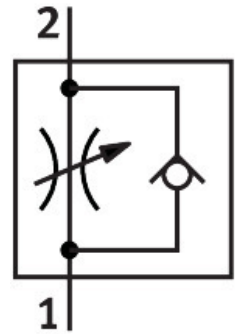


单向节流阀 GR-QB-1/2-U

订货号: 534685

FESTO



数据表

特性	值
阀功能	单向节流功能
气接口, 气口 1	QB-1/2
气接口, 气口 2	QB-1/2
驱动方式	手动
调节元件	一字圆头螺丝
安装方式	管式安装 带通孔 要么:
流量控制方向上的标准标称流量	62.8 ft ³ /min
封锁方向上的标准标称流量	48.5 ft ³ /min...57 ft ³ /min
工作压力	-13.8 psi...116 psi
环境温度	0 °C...60 °C
外壳材料	加强型 PBT
安装位置	可选
流量控制方向上的标准流量 6 -> 0 bar	104 ft ³ /min
止回方向上的标准流量 6 -> 0 bar	74.5 ft ³ /min...90.7 ft ³ /min
工作介质	压缩空气, 符合 ISO 8573-1:2010 [7:4:4]
工作和先导介质说明	可用润滑介质工作 (之后须一直润滑介质工作)
油漆湿润缺陷物质 (PWIS) 符合性	VDMA24364 区域 III
介质温度	32 °F...140 °F
产品重量	4.2 oz
旋入螺钉的材料	黄铜 镀镍
材料说明	RoHS 合规
密封件材料	NBR
释放环材料	POM

特性	值
滚花头材料	黄铜 镀镍
调节螺丝材料	黄铜 镀镍