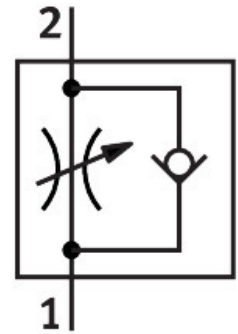


单向节流阀

GRLA-1/4-QB-1/4-U

订货号: 534661

FESTO



数据表

特性	值
阀功能	排气单向节流功能
气接口, 气口 1	QB-1/4
气接口, 气口 2	1/4 NPT
驱动方式	手动
调节元件	一字圆头螺丝
安装方式	拧入 通过外螺纹
流量控制方向上的标准标称流量	74.5 ft ³ /min
封锁方向上的标准标称流量	57.4 ft ³ /min...75.9 ft ³ /min
环境温度	32 °F...140 °F
安装位置	可选
工作压力完整温度范围	-13.8 psi...116 psi
流量控制方向上的标准流量 6 -> 0 bar	112 ft ³ /min
止回方向上的标准流量 6 -> 0 bar	112 ft ³ /min...117 ft ³ /min
工作介质	压缩空气, 符合 ISO 8573-1:2010 [7:4:4]
工作和先导介质说明	可用润滑介质工作 (之后须一直润滑介质工作)
油漆湿润缺陷物质 (PWIS) 符合性	VDMA24364 区域 III
介质温度	32 °F...140 °F
最大紧固扭矩	8.9 lbf/ft
产品重量	1.26 oz
旋入螺钉的材料	黄铜 镀镍
材料说明	RoHS 合规
密封件材料	NBR
中空螺栓材料	黄铜 镀镍
释放环材料	POM

特性	值
滚花头材料	黄铜 镀镍
调节螺丝材料	黄铜 镀镍
摆动接头材料	加强型 PBT