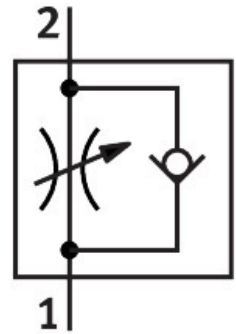


单向节流阀 GRLA-3/8-QS-8-RS-D

订货号: 534342

FESTO



数据表

特性	值
阀功能	单向节流功能
气接口, 气口 1	QS-8
气接口, 气口 2	G3/8
调节元件	滚花螺丝
安装方式	拧入 通过外螺纹
流量控制方向上的标准标称流量	820 l/min
封锁方向上的标准标称流量	450 l/min...850 l/min
工作压力	0.2 bar...10 bar
环境温度	-10 °C...60 °C
海事分类	参见证书
安装位置	可选
工作压力完整温度范围	0.2 bar...10 bar
流量控制方向上的标准流量 6 -> 0 bar	1300 l/min
止回方向上的标准流量 6 -> 0 bar	1080 l/min...1420 l/min
工作介质	压缩空气, 符合 ISO 8573-1:2010 [7:4:4]
工作和先导介质说明	可用润滑介质工作 (之后须一直润滑介质工作)
油漆湿润缺陷物质 (PWIS) 符合性	VDMA24364-B1/B2-L
洁净室等级	4 级, 符合 ISO 14644-1
储存温度	-10 °C...40 °C
介质温度	-10 °C...60 °C
标称扭矩	10 Nm
产品重量	72 g
材料说明	RoHS 合规
密封件材料	NBR
中空螺栓材料	精制铝合金 阳极氧化处理

特性	值
释放环材料	POM
滚花头材料	精制铝合金 阳极氧化处理
调节螺丝材料	高合金不锈钢
摆动接头材料	压铸锌