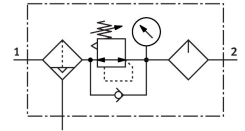


气源处理装置组合 MSB6N-1/2-FRC2:J6M1

订货号: 533987

FESTO



数据表

特性	值
规格	6
系列	MS
控制锁	集成有挂锁的旋转手柄
安装位置	垂直 +/-5°
过滤等级	40 µm
冷凝水排放装置	全自动
结构特点	带压力表的过滤减压阀 标准比例油雾器
控制器功能	输出压力常数 具有主压力补偿功能 带二级排气 带回流功能
保护罩	塑料滤杯保护罩
压力表（模拟）或压力显示器（数字）	带压力表
工作压力	1.5 bar...12 bar
压力调节范围	0.3 bar...7 bar
标准额定流量（根据 DIN 1343 标准化）	4800 l/min
工作介质	压缩空气，符合 ISO 8573-1:2010 [7:4-:] 惰性气体
工作和先导介质说明	可用润滑介质工作（之后须一直润滑介质工作）
耐腐蚀等级 CRC	2 - 中等耐腐蚀能力
油漆湿润缺陷物质（PWIS）符合性	VDMA24364-B1/B2-L
储存温度	-10 °C...60 °C
适合食品行业使用	见补充材料说明
输出口空气纯净度等级	压缩空气，符合 ISO 8573-1:2010 [7:4-:]
介质温度	5 °C...60 °C
环境温度	5 °C...60 °C
产品重量	1495 g
安装方式	带附件
气接口，气口 1	1/2 NPT
气接口，气口 2	1/2 NPT
材料说明	RoHS 合规