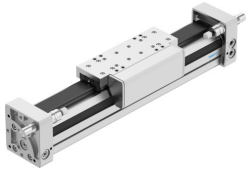


直行程驱动器 DGC-50- -

订货号: 532450

FESTO



数据表

特性	值
行程	1 mm...5000 mm
活塞直径	50 mm
缓冲	两端带弹性缓冲环/垫 气动缓冲, 两端可调 液压缓冲器, 稳定的特性曲线 液压缓冲器, 灵活的特性曲线
安装位置	可选
导轨	滑动轴承导轨 基本指南 循环滚珠轴承导轨
位置检测	通过接近开关
派生型	轴夹紧单元 附加滑块, 标准, 左侧 附加滑块, 标准, 右侧
工作压力	0.15 Mpa...0.8 Mpa 1.5 bar...8 bar
工作模式	双作用
CE 认证 (见合格声明)	符合欧盟防爆指令 (ATEX)
CE 标记 (见合格声明)	根据 UK EX 指令
欧盟境外防爆认证	EPL Dc (GB) EPL Gb (GB)
防爆	区 1 (ATEX) 1 区 (UKEX) 区 2 (ATEX) 区 22 (ATEX) 22 区 (UKEX)
ATEX 气体类别	II 2G
ATEX 防尘类别	II 3D
气体防爆阻燃类型	Ex h IIC T4 Gb X
防尘防爆阻燃类型	Ex h IIIC T120°C Dc X
防爆环境温度	-10°C ≤ Ta ≤ +60°C
工作介质	压缩空气, 符合 ISO 8573-1:2010 [7:-:-]
工作和先导介质说明	可用润滑介质工作 (之后须一直润滑介质工作)
耐腐蚀等级 CRC	0 - 无耐腐蚀能力 1 - 低耐腐蚀能力 2 - 中等耐腐蚀能力

特性	值
油漆湿润缺陷物质 (PWIS) 符合性	VDMA24364-B1/B2-L
适合食品行业使用	见补充材料说明
环境温度	-10 °C...60 °C
缓冲长度	29.8 mm
6 bar 时的理论力值, 返回行程	1178 N
6 bar 时的理论力值, 前进行程	1178 N
备用接口	查看产品图纸
安装方式	带附件
气接口, 夹紧单元	M5
材料说明	RoHS 合规
盖子材料	精制铝合金
密封件材料	NBR TPE-U(PU)