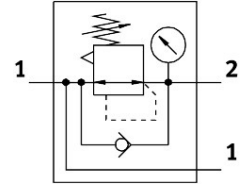


减压阀

MS4N-LRB-1/4-D7-AS-BI

订货号: 531790

FESTO



数据表

特性	值
规格	4
系列	MS
控制锁	可锁定旋转手柄 可以用附件关闭
安装位置	可选
结构特点	直动式膜片减压阀 带贯穿进气
控制器功能	输出压力常数 带二级排气 带回流功能
压力表（模拟）或压力显示器（数字）	带压力表
工作压力	0.8 bar...14 bar
压力调节范围	0.5 bar...12 bar
最大压力迟滞	0.25 bar
标准额定流量（根据 DIN 1343 标准化）	640 l/min
工作介质	压缩空气，符合 ISO 8573-1:2010 [7:4:4] 惰性气体
工作和先导介质说明	可用润滑介质工作（之后须一直润滑介质工作）
耐腐蚀等级 CRC	2 - 中等耐腐蚀能力
油漆湿润缺陷物质（PWIS）符合性	VDMA24364-B1/B2-L
储存温度	-10 °C...60 °C
适合食品行业使用	见补充材料说明
介质温度	-10 °C...60 °C
环境温度	-10 °C...60 °C
产品重量	222 g
安装方式	面板式安装 管式安装 带附件 要么：
气接口，气口 1	1/4 NPT
气接口，气口 2	QS-8
材料说明	RoHS 合规
底座材料	压铸铝

特性	值
控制面板材料	PA POM
密封件材料	NBR
外壳材料	压铸铝
膜片材料	NBR