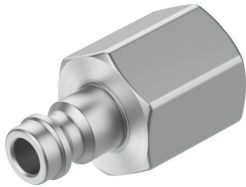


快速连接插头
KS3-1/4-I
订货号: 531669

FESTO



数据表

特性	值
公称通径	4.95 mm
工作压力时完整温度范围	-0.095 Mpa...1.2 Mpa -13.775 psi...174 psi
工作压力完整温度范围	-0.95 bar...12 bar
标准额定流量（根据 DIN 1343 标准化）	225 l/min...666 l/min
标准化额定流量，符合 ISO 8778	243.9 l/min...721.9 l/min
工作介质	压缩空气，符合 ISO 8573-1:2010 [7:-:-]
工作和先导介质说明	可用润滑介质工作
耐腐蚀等级 CRC	1 - 低耐腐蚀能力
油漆湿润缺陷物质（PWIS）符合性	VDMA24364-B1/B2-L
环境温度	-10 °C...60 °C
标称扭矩	9.5 Nm
标称紧固扭矩公差	± 15%
产品重量	27 g
气接口，气口 1	内螺纹 G1/4
材料说明	RoHS 合规
材料信息	镀镍黄铜