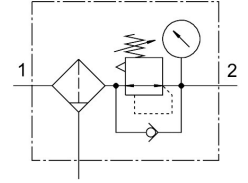


# 过滤减压阀

## MS6N-LFR-1/2-D6-ERM-AS

订货号: 531294

FESTO



### 数据表

特性	值
规格	6
系列	MS
控制锁	可锁定旋转手柄 可以用附件关闭
安装位置	垂直 $\pm 5^\circ$
过滤等级	40 $\mu\text{m}$
冷凝水排放装置	手动旋转
结构特点	带压力表的过滤减压阀
最大冷凝容积	38 ml
控制器功能	输出压力常数 带二级排气
保护罩	塑料滤杯保护罩
冷凝水分离程度	75 %
压力表（模拟）或压力显示器（数字）	带压力表
工作压力	0.08 Mpa...2 Mpa 0.8 bar...20 bar
压力调节范围	0.3 bar...7 bar
最大压力迟滞	0.025 Mpa 0.25 bar 3.625 psi
标准额定流量（根据 DIN 1343 标准化）	6200 l/min
工作介质	压缩空气，符合 ISO 8573-1:2010 [:-4:-] 惰性气体
耐腐蚀等级 CRC	2 - 中等耐腐蚀能力
油漆湿润缺陷物质（PWIS）符合性	VDMA24364-B1/B2-L
储存温度	-10 $^\circ\text{C}$ ...60 $^\circ\text{C}$
适合食品行业使用	见补充材料说明
出口空气纯净度等级	压缩空气，符合 ISO 8573-1:2010 [7:4:4]
介质温度	-10 $^\circ\text{C}$ ...60 $^\circ\text{C}$
环境温度	-10 $^\circ\text{C}$ ...60 $^\circ\text{C}$
孔径	40 $\mu\text{m}$
产品重量	875 g

特性	值
安装方式	面板式安装 管式安装 带附件 要么:
气接口, 气口 1	1/2 NPT
气接口, 气口 2	1/2 NPT
材料说明	RoHS 合规
控制面板材料	PA POM
密封件材料	NBR
过滤器材料	PE
外壳材料	压铸铝
膜片材料	NBR
碗罩材料	PC
隔离板材料	POM