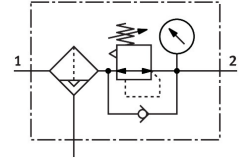


过滤减压阀

MS6-LFR-1/2-D7-CUV-AS

订货号: 530340

FESTO



数据表

特性	值
规格	6
系列	MS
控制锁	可锁定旋转手柄 可以用附件关闭
安装位置	垂直 +/-5°
过滤等级	5 µm
冷凝水排放装置	全自动 手控装置, 非锁定式
结构特点	带压力表的过滤减压阀
最大冷凝容积	38 ml
控制器功能	输出压力常数 带二级排气
保护罩	集成金属滤杯
冷凝水分离程度	75 %
压力表 (模拟) 或压力显示器 (数字)	带压力表
工作压力	0.2 Mpa...1.2 Mpa 2 bar...12 bar
压力调节范围	0.5 bar...12 bar
最大压力迟滞	0.025 Mpa 0.25 bar 3.625 psi
标准额定流量 (根据 DIN 1343 标准化)	4000 l/min
工作介质	压缩空气, 符合 ISO 8573-1:2010 [7:4-:] 惰性气体
耐腐蚀等级 CRC	2 - 中等耐腐蚀能力
油漆湿润缺陷物质 (PWIS) 符合性	VDMA24364-B1/B2-L
储存温度	-10 °C...60 °C
适合食品行业使用	见补充材料说明
输出口空气纯净度等级	压缩空气, 符合 ISO 8573-1: 2010 [6: 4: 4]
介质温度	-10 °C...60 °C
环境温度	-10 °C...60 °C
孔径	5 µm
产品重量	1087 g

特性	值
安装方式	面板式安装 管式安装 带附件 要么:
气接口, 气口 1	G1/2
气接口, 气口 2	G1/2
材料说明	RoHS 合规
控制面板材料	PA POM
密封件材料	NBR
过滤器材料	PE
外壳材料	压铸铝
膜片材料	NBR
碗罩材料	精制铝合金
隔离板材料	POM