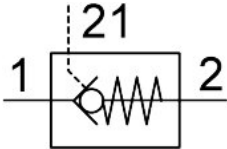


先导止回阀  
HGL-1/2-B  
订货号: 530033

FESTO



数据表

特性	值
阀功能	单向阀功能
气接口, 气口 1	G1/2
气接口, 气口 2	G1/2
先导气口 21	G3/8
驱动方式	气动
安装方式	拧入 通过外螺纹
工作压力	0.05 Mpa...1 Mpa 0.5 bar...10 bar
先导压力 Mpa	0.1 Mpa...1 Mpa
先导压力	1 bar...10 bar
先导压力 psi	14.5 psi...145 psi
环境温度	-10 °C...60 °C
工作介质	压缩空气, 符合 ISO 8573-1:2010 [7:4:4]
海事分类	参见证书
安装位置	可选
标准流量 1->2 (6-0)	2100 l/min
标准标称流量 1->2 (6-5)	1600 l/min
工作和先导介质说明	可用润滑介质工作 (之后须一直润滑介质工作)
耐腐蚀等级 CRC	2 - 中等耐腐蚀能力
油漆湿润缺陷物质 (PWIS) 符合性	VDMA24364-B2-L
洁净室适用性, 根据 ISO 14644-14	4 级, 符合 ISO 14644-1
储存温度	-10 °C...60 °C
介质温度	-10 °C...60 °C
先导介质	压缩空气, 符合 ISO 8573-1:2010 [7:4:4]
标称扭矩	14 Nm
标称紧固扭矩公差	± 10%
产品重量	129.4 g
材料说明	RoHS 合规
密封件材料	NBR
中空螺栓材料	精制铝合金 阳极氧化处理

特性	值
释放环材料	POM
止回套管材料	NBR
摆动接头材料	压铸锌