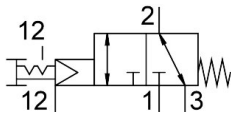


按钮阀  
VHEF-PTCZ-B32-N14  
订货号: 5299726

FESTO



数据表

特性	值
阀功能	两位三通阀，双电控
驱动方式	手动
宽度	20 mm
标准额定流量（根据 DIN 1343 标准化）	870 l/min
工作气口	1/4 NPT
工作压力	-0.095 Mpa...1 Mpa -0.95 bar...10 bar
结构特点	提动座
公称通径	6 mm
排气功能	带节流选项
使用说明	仅手动驱动
密封原理	软密封
安装位置	可选
手控装置	锁定式
先导类型	先导驱动
先导气源	外部
流向	可逆
搭接	零重叠
先导压力 Mpa	0.3 Mpa...1 Mpa
先导压力	3 bar...10 bar
先导压力 psi	43.5 psi...145 psi
最大开关频率	0.5 Hz
防爆	Ⅱ 1 (ATEX) Ⅱ 2 (ATEX) Ⅱ 1 (ATEX) Ⅱ 2 (ATEX)
工作介质	压缩空气，符合 ISO 8573-1:2010 [7:-:-]
工作和先导介质说明	可用润滑介质工作（之后须一直润滑介质工作）
耐腐蚀等级 CRC	1 - 低耐腐蚀能力
油漆湿润缺陷物质（PWIS）符合性	VDMA24364-B1/B2-L
介质温度	-10 °C...60 °C
环境温度	-10 °C...60 °C

特性	值
驱动力	20 N
解锁力	25 N
产品重量	161 g
安装方式	要么： 面板式安装 带通孔
先导气口 12/14	M5
先导气口 12	M5
气接口，气口 1	1/4 NPT
气接口，气口 2	1/4 NPT
气接口，气口 3	1/4 NPT
材料说明	RoHS 合规
盖子材料	加强型聚酰胺
密封件材料	NBR
外壳材料	阳极氧化精制铝合金