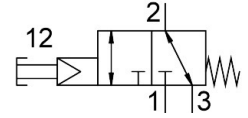


按钮阀

VHEF-PTC-M32-M-N14

订货号: 5299723

FESTO



数据表

特性	值
阀功能	两位三通, 单稳态, 常开/常闭
驱动方式	手动
宽度	20 mm
标准额定流量 (根据 DIN 1343 标准化)	870 l/min
工作气口	1/4 NPT
工作压力	0.35 Mpa...1 Mpa 3.5 bar...10 bar
结构特点	提动座
复位类型	弹簧复位
公称通径	6 mm
排气功能	带节流选项
使用说明	仅手动驱动
密封原理	软密封
安装位置	可选
先导类型	先导驱动
先导气源	内先导
流向	可逆
搭接	零重叠
先导压力 Mpa	0.35 Mpa...1 Mpa
先导压力	3.5 bar...10 bar
先导压力 psi	50.75 psi...145 psi
最大开关频率	0.5 Hz
防爆	区 1 (ATEX) 区 2 (ATEX) 区 21 (ATEX) 区 22 (ATEX)
工作介质	压缩空气, 符合 ISO 8573-1:2010 [7:-:-]
工作和先导介质说明	可用润滑介质工作 (之后须一直润滑介质工作)
耐腐蚀等级 CRC	1 - 低耐腐蚀能力
油漆湿润缺陷物质 (PWIS) 符合性	VDMA24364-B1/B2-L
介质温度	-10 °C...60 °C
环境温度	-10 °C...60 °C

特性	值
驱动力	24.5 N
产品重量	161 g
安装方式	面板式安装 带通孔 要么:
气接口, 气口 1	1/4 NPT
气接口, 气口 2	1/4 NPT
气接口, 气口 3	1/4 NPT
材料说明	RoHS 合规
盖子材料	加强型聚酰胺
密封件材料	NBR
外壳材料	阳极氧化精制铝合金