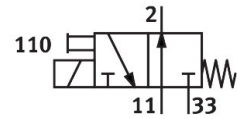


电磁阀

MHP4-M1H-3/20-1/4

订货号: 525198

FESTO



数据表

特性	值
阀功能	两位三通, 常开, 单电控
驱动方式	电控
宽度	18 mm
标准额定流量 (根据 DIN 1343 标准化)	400 l/min
工作气口	G1/4
工作电压	24V DC
工作压力	-0.09 Mpa...0.8 Mpa -0.9 bar...8 bar -13.05 psi...116 psi
结构特点	压力释放提动阀
复位类型	弹簧复位
防护等级	IP65
认证	c UL us - 认证 (OL)
公称通径	4 mm
网格尺寸	24 mm
宽度尺寸注意事项	阀之间的最小距离为 6 mm
排气功能	带节流选项
密封原理	软密封
安装位置	可选
手控装置	按钮式
先导类型	直接
流向	有限可逆
搭接	重叠
工作压力, 可逆	-0.09 Mpa...0.1 Mpa -0.9 bar...1 bar -13.05 psi...14.5 psi
最大开关频率	120 Hz
关闭时间	5 ms
打开时间	10.5 ms
持续通电率	100%
线圈的特性参数	24 V DC: 5.6 W
允许的电压波动	+/- 10 %

特性	值
工作介质	压缩空气, 符合 ISO 8573-1:2010 [7:4:4]
工作和先导介质说明	可用润滑介质工作 (之后须一直润滑介质工作)
抗振性	运输应用测试, 严重性等级 2, 符合 FN 942017-4和 EN 60068-2-6
耐冲击性	冲击测试, 严重性等级 2, 符合 FN 942017-5 和 EN 60068-2-27
耐腐蚀等级 CRC	2 - 中等耐腐蚀能力
油漆湿润缺陷物质 (PWIS) 符合性	VDMA24364-B1/B2-L
洁净室等级	6 级, 符合 ISO 14644-1
介质温度	-5 °C...40 °C
环境温度	-5 °C...40 °C
产品重量	270 g
电气接口	2 针 插头
安装方式	在 PR 气路板上
气接口, 气口 11	底座
气接口, 气口 2	G1/4
气口 33	底座
材料说明	RoHS 合规
密封件材料	HNBR NBR
外壳材料	涂层压铸锌
螺钉材料	镀锌钢