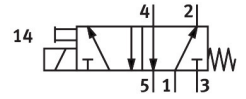
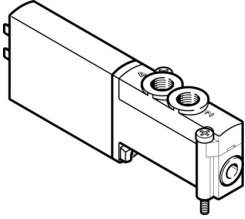


电磁阀

MHP2-MS1H-5/2-M5

订货号: 525105

FESTO



数据表

特性	值
阀功能	两位五通, 单稳态
驱动方式	电控
宽度	10 mm
标准额定流量 (根据 DIN 1343 标准化)	90 l/min
工作气口	M5
工作电压	24V DC
工作压力	-0.09 Mpa...0.8 Mpa -0.9 bar...8 bar -13.05 psi...116 psi
结构特点	压力释放提动阀
复位类型	弹簧复位
防护等级	IP65
认证	RCM 商标 c UL us - 认证 (OL)
CE 认证 (见合格声明)	符合欧盟电磁兼容性指令 符合欧盟 RoHS 指令
CE 标记 (见合格声明)	符合英国 EMC 指令 符合英国 RoHS 指令
公称通径	2 mm
网格尺寸	14 mm
宽度尺寸注意事项	阀之间的最小距离为 4 mm
排气功能	带节流选项
密封原理	软密封
安装位置	可选
手控装置	按钮式
先导类型	直接
流向	不可逆
搭接	重叠
反极性保护	双极性的
附加功能	火花抑制 保持电流降低 保护电路
最大开关频率	300 Hz

特性	值
关闭时间	1.7 ms
打开时间	1.9 ms
关闭时间公差	+10%/-30%
打开时间公差	+10%/-30%
从 1 Hz 开始的开关时间分布	0.2 ms
持续通电率	100%
线圈的特性参数	24 V DC: 低电流相位 1.625 W, 高电流相位 6.5 W
允许的电压波动	+/- 10 %
工作介质	压缩空气, 符合 ISO 8573-1:2010 [7:4:4]
工作和先导介质说明	可用润滑介质工作 (之后须一直润滑介质工作)
抗振性	运输应用测试, 严重性等级 2, 符合 FN 942017-4和 EN 60068-2-6
环境和介质温度的限制	与开关频率的关系 (参见图表)
耐冲击性	冲击测试, 严重性等级 2, 符合 FN 942017-5 和 EN 60068-2-27
耐腐蚀等级 CRC	2 - 中等耐腐蚀能力
油漆湿润缺陷物质 (PWIS) 符合性	VDMA24364-B1/B2-L
洁净室等级	6 级, 符合 ISO 14644-1
介质温度	-5 °C...40 °C
环境温度	-5 °C...40 °C
用于阀安装的最大紧固扭矩	0.4 Nm
用于安装的最大紧固扭矩	1.5 Nm
产品重量	70 g
电气接口	2 针 插头
安装方式	在 PR 气路板上
气接口, 气口 1	底座
气接口, 气口 2	M5
气接口, 气口 3	底座
气接口, 气口 4	M5
气接口, 气口 5	底座
材料说明	RoHS 合规
密封件材料	HNBR NBR
外壳材料	涂层压铸锌
螺钉材料	镀锌钢