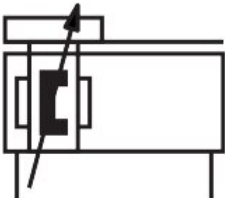
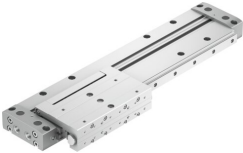


直行程驱动器  
DLGF-KF-32-400-PPSA  
订货号: 5074806

FESTO



数据表

特性	值
行程	400 mm
活塞直径	32 mm
缓冲	自调节气动终端位置缓冲
安装位置	可选
导轨	循环滚珠轴承导轨
联轴器设计	正向锁定（槽）
位置检测	通过接近开关
工作压力	0.15 Mpa...0.8 Mpa 1.5 bar...8 bar
工作模式	双作用
工作介质	压缩空气，符合 ISO 8573-1:2010 [7:::]
工作和先导介质说明	可用润滑介质工作（之后须一直润滑介质工作）
耐腐蚀等级 CRC	1 - 低耐腐蚀能力
油漆湿润缺陷物质（PWIS）符合性	VDMA24364-B1/B2-L
洁净室适用性，根据 ISO 14644-14	6 级，符合 ISO 14644-1
环境温度	0 °C...60 °C
缓冲长度	11.6 mm
最大力 F <sub>y</sub>	1300 N
最大力 - F <sub>z</sub> （朝向驱动器）	1600 N
最大力 +F <sub>z</sub> （远离驱动器）	950 N
最大力矩 M <sub>x</sub>	30 Nm
最大力矩 M <sub>y</sub>	50 Nm
最大力矩 M <sub>z</sub>	50 Nm
6 bar 时的理论力值，返回行程	483 N
6 bar 时的理论力值，前进行程	483 N
移动质量	1290 g
产品重量	5602 g
备用接口	查看产品图纸
安装方式	通过通孔直接安装 带附件
气动接口	G1/8

特性	值
材料说明	RoHS 合规 不含铜
盖子材料	涂层铸铝
密封件材料	NBR TPE-U(PU)
外壳材料	阳极氧化铝