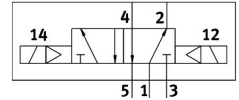


**阀**  
**VOFC-L-B52-FG14-F19A**  
 订货号: 4514930

**FESTO**



**数据表**

特性	值
阀功能	两位五通双电控
驱动方式	电控
宽度	40 mm
标准额定流量 (根据 DIN 1343 标准化)	989 l/min
工作气口	底座 G1/4
工作压力	0.25 Mpa...0.8 Mpa 2.5 bar...8 bar 36.25 psi...116 psi
结构特点	活塞闸阀
防护等级	IP65
公称通径	6 mm
密封原理	软密封
安装位置	可选
手控装置	无
先导类型	先导驱动
先导气源	内先导
流向	不可逆
流量 Kv, 增压	1.08 m³/h
排气流量 Kv	1.08 m³/h
标准标称流量 2-3	978 l/min
关闭时间	22 ms
打开时间	26 ms
防爆	区 1 (ATEX) 区 2 (ATEX) 区 21 (ATEX) 区 22 (ATEX)
工作介质	压缩空气, 符合 ISO 8573-1:2010 [7:2:2]
耐腐蚀等级 CRC	4 - 极高的耐腐蚀能力
油漆湿润缺陷物质 (PWIS) 符合性	VDMA24364 区域 III
介质温度	-25 °C...60 °C
环境温度	-25 °C...60 °C
产品重量	680 g

特性	值
气接口, 气口 1	G1/4
气接口, 气口 2	法兰 1/4 NAMUR 端口模式
气接口, 气口 3	G1/4
气接口, 气口 4	法兰 1/4 NAMUR 端口模式
气接口, 气口 5	G1/4
材料说明	RoHS 合规
密封件材料	NBR
外壳材料	Ematal 涂层铝