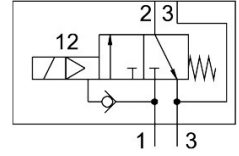


阀

VOFC-LT-M32C-M-FG14-F19A

订货号: 4514739

FESTO



数据表

特性	值
阀功能	两位三通, 常闭, 单稳态
驱动方式	电控
宽度	51 mm
标准额定流量 (根据 DIN 1343 标准化)	601 l/min
工作气口	底座 G1/4
工作压力	0.1 Mpa...0.8 Mpa 1 bar...8 bar 14.5 psi...116 psi
结构特点	先导活塞提动阀
复位类型	弹簧复位
防护等级	IP65
证书签发机构	TÜV 968/V 1251.00/24
公称通径	6 mm
密封原理	硬
安装位置	可选
手控装置	无
先导类型	先导驱动
先导气源	内先导
流向	不可逆
安全功能	安全排气
安全完整性等级 (SIL)	可达 SIL 3 高需求模式 可达 SIL 3 低需求模式
工作压力说明	0 - 0.8 MPa, 使用外先导气源
流量 Kv, 增压	0.55 m³/h
排气流量 Kv	0.99 m³/h
标准标称流量 2-3	1085 l/min
关闭时间	18 ms
打开时间	24 ms
防爆	区 1 (ATEX) 区 2 (ATEX) 区 21 (ATEX) 区 22 (ATEX)

特性	值
工作介质	压缩空气, 符合 ISO 8573-1:2010 [7:2:2]
耐腐蚀等级 CRC	4 - 极高的耐腐蚀能力
油漆湿润缺陷物质 (PWIS) 符合性	VDMA24364 区域 III
介质温度	-25 °C...60 °C
环境温度	-25 °C...60 °C
产品重量	600 g
气接口, 气口 1	G1/4
气接口, 气口 2	法兰 1/4 NAMUR 端口模式
气接口, 气口 3	G1/4
材料说明	RoHS 合规
密封件材料	NBR
外壳材料	Ematal 涂层铝