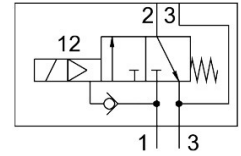
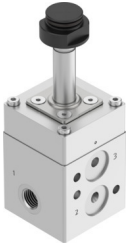


阀

VOFC-LT-M32C-M-FG14-F19

订货号: 4514738

FESTO



数据表

| 特性 | 值 |
|--------------------------|----------------------------------------------------------|
| 阀功能 | 两位三通, 常闭, 单稳态 |
| 驱动方式 | 电控 |
| 宽度 | 51 mm |
| 标准额定流量 (根据 DIN 1343 标准化) | 601 l/min |
| 工作气口 | 底座 G1/4 |
| 工作压力 | 0.1 Mpa...0.8 Mpa 1 bar...8 bar 14.5 psi...116 psi |
| 结构特点 | 先导活塞提动阀 |
| 复位类型 | 弹簧复位 |
| 防护等级 | IP65 |
| 证书签发机构 | TÜV 968/V 1251.00/24 |
| 公称通径 | 6 mm |
| 密封原理 | 硬 |
| 安装位置 | 可选 |
| 手控装置 | 无 |
| 先导类型 | 先导驱动 |
| 先导气源 | 内先导 |
| 流向 | 不可逆 |
| 安全功能 | 安全排气 |
| 安全完整性等级 (SIL) | 可达 SIL 3 高需求模式 可达 SIL 3 低需求模式 |
| 工作压力说明 | 0 - 0.8 MPa, 使用外先导气源 |
| 流量 Kv, 增压 | 0.55 m³/h |
| 排气流量 Kv | 0.99 m³/h |
| 标准标称流量 2-3 | 1085 l/min |
| 关闭时间 | 18 ms |
| 打开时间 | 24 ms |
| 防爆 | ☑ 1 (ATEX) ☑ 2 (ATEX) ☑ 21 (ATEX) ☑ 22 (ATEX) |

| 特性 | 值 |
|---------------------|----------------------------------|
| 工作介质 | 压缩空气, 符合 ISO 8573-1:2010 [7:2:2] |
| 耐腐蚀等级 CRC | 4 - 极高的耐腐蚀能力 |
| 油漆湿润缺陷物质 (PWIS) 符合性 | VDMA24364 区域 III |
| 介质温度 | -25 °C...60 °C |
| 环境温度 | -25 °C...60 °C |
| 产品重量 | 600 g |
| 气接口, 气口 1 | G1/4 |
| 气接口, 气口 2 | 法兰 1/4 NAMUR 端口模式 |
| 气接口, 气口 3 | G1/4 |
| 材料说明 | RoHS 合规 |
| 密封件材料 | NBR |
| 外壳材料 | Ematal 涂层铝 |