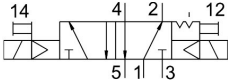


电磁阀
JMFH-5-PK-3
订货号: 4447

FESTO



数据表

特性	值
阀功能	两位五通双稳态
标准额定流量（根据 DIN 1343 标准化）	105 l/min
工作气口	PK-3
工作压力	2 bar...8 bar
结构特点	提动座
公称通径	2.5 mm
密封原理	软密封
逆转开关时间	13 ms
工作介质	压缩空气，符合 ISO 8573-1:2010 [7:::]
油漆湿润缺陷物质（PWIS）符合性	VDMA24364-B1/B2-L
介质温度	0 °C...60 °C
环境温度	0 °C...40 °C
产品重量	380 g
安装方式	要么： 底座上 安装框架 带通孔
气接口，气口 1	PK-3
气接口，气口 2	PK-3
气接口，气口 3	PK-3
气接口，气口 4	PK-3
气接口，气口 5	PK-3
材料说明	RoHS 合规
底座材料	铝 阳极氧化处理
密封件材料	NBR
外壳材料	铝 阳极氧化