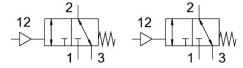
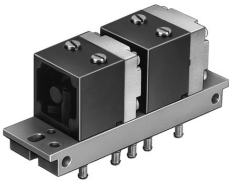


# 气控阀

## VL/O-3-PK-3X2

订货号: 4245

FESTO



## 数据表

特性	值
阀功能	两位三通, 常开, 单电控
标准额定流量 (根据 DIN 1343 标准化)	100 l/min
工作气口	PK-3
工作压力	0 bar...8 bar
结构特点	提动座
公称通径	2.5 mm
关闭时间	50 ms
打开时间	12 ms
工作介质	压缩空气, 符合 ISO 8573-1:2010 [7:::]
工作和先导介质说明	可用润滑介质工作 (之后须一直润滑介质工作)
油漆湿润缺陷物质 (PWIS) 符合性	VDMA24364-B1/B2-L
先导介质	压缩空气, 符合 ISO 8573-1:2010 [7:::]
环境温度	-10 °C...60 °C
产品重量	180 g
安装方式	底座上 安装框架 带通孔 要么:
气接口, 气口 1	PK-3
气接口, 气口 4	PK-3
气接口, 气口 5	PK-3
底座材料	黄铜 加强型 PPS
密封件材料	NBR
外壳材料	聚合物 压铸锌