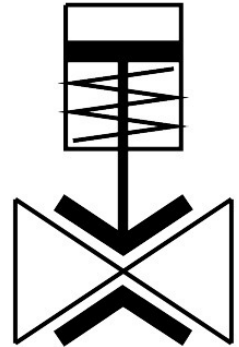


夹管阀

VZQA-C-M22U-25-GG-V4V4E-4-EXA

订货号: 3968929

FESTO



数据表

| 特性 | 值 |
|-------------|--|
| 结构特点 | 夹管阀, 气驱动 |
| 驱动方式 | 气动 |
| 密封原理 | 软密封 |
| 安装位置 | 可选 |
| 安装方式 | 管式安装 |
| 过程阀连接 | G1 |
| 公称通径 DN | 25 |
| 阀功能 | 两位两通常开式, 单电控阀 |
| 流向 | 可逆 |
| 介质压力 | 0 Mpa...0.4 Mpa 0 bar...4 bar 0 psi...58 psi |
| 关于介质压力的注意事项 | 针对其在真空范围内的使用情况, 已于室温下使用空气在最高 -0.09 MPa 压力下进行过测试。视具体应用而定, 可能需要在控制侧生成反真空以确保介质流动。 |
| 工作压力 | 0.1 Mpa...0.65 Mpa 1 bar...6.5 bar 14.5 psi...94.25 psi |
| 标称压力 PN | 10 |
| 压差 | 0.25 Mpa 36.25 psi |
| 差压 | 2.5 bar |
| 破裂压力 | 1.6 Mpa 232 psi |
| 爆破压力 | 16 bar |
| 过载压力 | 0.78 Mpa 7.8 bar 113.1 psi |
| 复位类型 | 反弹弹性 |

| 特性 | 值 |
|---------------------|---|
| 先导类型 | 外部控制 |
| 辅助先导气口 12 | G1/8 |
| 先导介质 | 压缩空气, 符合 ISO 8573-1:2010 [7:4:1] |
| 中等 | 压缩空气, 符合 ISO 8573-1: 2010 [:::1] 水 |
| 最大粘度 | 4000 mm ² /s |
| 介质温度 | -5 °C...90 °C |
| 环境温度 | -5 °C...60 °C |
| 储存温度 | 5 °C...20 °C |
| 流量 Kv | 18 m ³ /h |
| 打开时间 | 250 ms |
| 关闭时间 | 250 ms |
| 材料说明 | RoHS 合规 |
| 油漆湿润缺陷物质 (PWIS) 符合性 | VDMA24364 区域 III |
| 适用于锂离子电池生产 | 产品符合用于电池生产的 Festo 内部产品定义: 禁止使用铜、锌、镍质量比例超过 1% 的金属。不包括钢铁中所含的镍、化学镀镍表面、印刷电路板、电缆、插头和线圈中 |
| 外壳材料 | 高合金不锈钢 |
| 外壳物料编号 | 1.4404 |
| 外壳盖子材料 | 高合金不锈钢 |
| 密封件材料 | FPM |
| 关断元件材料 | EPDM |
| 产品重量 | 1227 g |
| 防爆 | 防爆区 0 (ATEX) 区 1 (ATEX) 区 2 (ATEX) 区 20 (ATEX) 区 21 (ATEX) 区 22 (ATEX) |
| 适合食品行业使用 | 见补充材料说明 |
| 碗罩材料 | PPS |