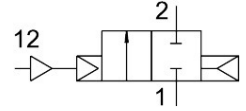


# 气控阀

## VLX-2-3/8-MS-NPT

订货号: 34923

FESTO



## 数据表

特性	值
结构特点	膜片式阀
驱动方式	气动
密封原理	软密封
安装位置	可选
安装方式	管式安装
过程阀连接	NPT3/8
公称通径	13 mm
阀功能	两位两通, 常闭, 单稳态
流向	不可逆
介质压力	1 bar...10 bar
排气功能	不带节流选项
复位类型	气动弹簧
先导类型	先导驱动
辅助先导气口 12	M5
先导介质	压缩空气, 符合 ISO 8573-1:2010 [7:-:-]
中等	过滤的压缩空气, 过滤等级 200 µm
介质温度	-10 °C...80 °C
环境温度	-10 °C...60 °C
标准额定流量 (根据 DIN 1343 标准化)	3800 l/min
油漆湿润缺陷物质 (PWIS) 符合性	VDMA24364-B1/B2-L
外壳材料	黄铜
螺钉材料	高合金不锈钢
螺钉的物料编号	1.4301
产品重量	470 g