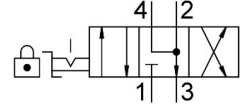
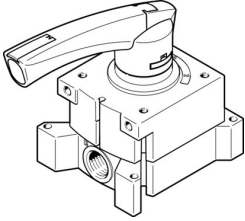


旋转式手柄阀 VHER-P-H-B43E-G18

订货号: 3488210

FESTO



数据表

特性	值
阀功能	4/3 排气
驱动方式	手动
宽度	51 mm
标准额定流量 (根据 DIN 1343 标准化)	600 l/min
工作气口	G1/8
工作压力	0 bar...10 bar
工作压力说明	仅在接口 3 处进行真空操作 在双压运行模式下, 接口 1 的压力必须高于接口 3 的压力。
结构特点	旋转闸阀
公称通径	6 mm
排气功能	带节流选项
使用说明	仅手动驱动
控制锁	可以用附件关闭
密封原理	硬
先导类型	直接
流向	不可逆
重叠自由度	是
开关位置指示器	通过附件安装
防爆	区 2 (ATEX) 区 22 (ATEX)
工作介质	压缩空气, 符合 ISO 8573-1:2010 [7:4:4]
工作和先导介质说明	可用润滑介质工作 (之后须一直润滑介质工作)
耐腐蚀等级 CRC	2 - 中等耐腐蚀能力
油漆湿润缺陷物质 (PWIS) 符合性	VDMA24364-B1/B2-L
介质温度	-20 °C...80 °C
环境温度	-20 °C...80 °C
驱动扭矩	0.9 Nm
产品重量	165 g
安装方式	面板式安装 带通孔 要么:
气接口, 气口 1	G1/8

特性	值
气接口, 气口 2	G1/8
气接口, 气口 3	G1/8
气接口, 气口 4	G1/8
材料说明	RoHS 合规
密封件材料	NBR
外壳材料	PA
杆材料	PA