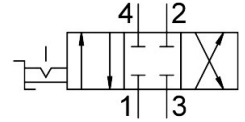
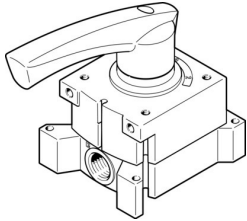


# 旋转式手柄阀 VHER-H-B43C-G18

订货号: 3488204

FESTO



## 数据表

| 特性                       | 值   |
|--------------------------|---|
| 阀功能                      | 三位四通, 关闭  |
| 驱动方式                     | 手动  |
| 宽度                       | 51 mm   |
| 标准额定流量 (根据 DIN 1343 标准化) | 600 l/min   |
| 工作气口                     | G1/8  |
| 工作压力                     | 0 bar...10 bar                                    |
| 工作压力说明                   | 仅在接口 3 处进行真空操作<br>在双压运行模式下, 接口 1 的压力必须高于接口 3 的压力。 |
| 结构特点                     | 旋转闸阀  |
| 公称通径                     | 6 mm  |
| 排气功能                     | 带节流选项   |
| 使用说明                     | 仅手动驱动   |
| 密封原理                     | 硬   |
| 先导类型                     | 直接  |
| 流向                       | 不可逆   |
| 重叠自由度                    | 是   |
| 开关位置指示器                  | 通过附件安装  |
| 工作介质                     | 压缩空气, 符合 ISO 8573-1:2010 [7:4:4]                  |
| 工作和先导介质说明                | 可用润滑介质工作 (之后须一直润滑介质工作)                            |
| 耐腐蚀等级 CRC                | 2 - 中等耐腐蚀能力                                       |
| 油漆湿润缺陷物质 (PWIS) 符合性      | VDMA24364-B1/B2-L                                 |
| 介质温度                     | -20 °C...80 °C                                    |
| 环境温度                     | -20 °C...80 °C                                    |
| 驱动扭矩                     | 0.9 Nm  |
| 产品重量                     | 260 g   |
| 安装方式                     | 面板式安装<br>带通孔<br>要么:                               |
| 气接口, 气口 1                | G1/8  |
| 气接口, 气口 2                | G1/8  |
| 气接口, 气口 3                | G1/8  |
| 气接口, 气口 4                | G1/8  |

| 特性    | 值       |
|-------|---------|
| 材料说明  | RoHS 合规 |
| 密封件材料 | NBR     |
| 外壳材料  | 压铸铝     |
| 杆材料   | 压铸铝     |