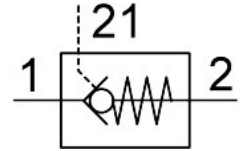


先导止回阀 HGL-3/8-NPT

订货号: 34879

FESTO



数据表

特性	值
阀功能	先导单向功能
气接口, 气口 1	3/8 NPT
气接口, 气口 2	3/8 NPT
安装方式	拧入
标准额定流量 (根据 DIN 1343 标准化)	0 l/min...900 l/min
工作压力	0.02 Mpa...1 Mpa 0.2 bar...10 bar
先导压力 Mpa	0.12 Mpa...1 Mpa
先导压力	1.2 bar...10 bar
先导压力 psi	17.4 psi...145 psi
环境温度	-20 °C...80 °C
工作介质	压缩空气, 符合 ISO 8573-1:2010 [7:4:4]
工作和先导介质说明	可用润滑介质工作 (之后须一直润滑介质工作)
油漆湿润缺陷物质 (PWIS) 符合性	VDMA24364-B1/B2-L
介质温度	-20 °C...80 °C
材料说明	RoHS 合规