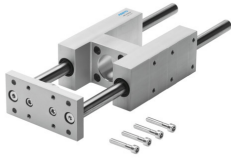


导向单元 FENG-100-250-KF

订货号: 34533

FESTO



数据表

特性	值
规格	100
行程	250 mm
安装位置	可选
导轨	循环滚珠轴承导轨
结构特点	导轨
防爆	必须遵守证书中的信息!
油漆湿润缺陷物质 (PWIS) 符合性	VDMA24364-B2-L
环境温度	-20 °C...80 °C
最大力 F_y	2300 N
最大力 F_y , 静态	3120 N
最大力 F_z	2300 N
最大力 F_z , 静态	3120 N
最大力矩 M_x	198 Nm
最大扭矩 M_x , 静态	268 Nm
最大力矩 M_y	197 Nm
最大扭矩 M_y , 静态	267 Nm
最大力矩 M_z	197 Nm
最大扭矩 M_z , 静态	267 Nm
位移力	40 N
产品重量	14915 g
安装方式	通过内螺纹安装
材料说明	RoHS 合规
导向部件材料	回火钢
外壳材料	阳极氧化精制铝合金
联接板材料	回火钢