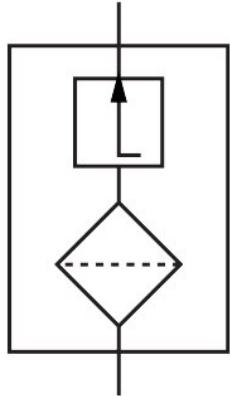


**真空安全阀**  
**ISV-1/4**  
订货号: 33970

**FESTO**



**数据表**

特性	值
规格	G1/4
适用于喷射脉冲	8 Mpa
适合喷射脉冲	8 bar
安装位置	可选
工作压力	-95 kPa...0 kPa -0.95 bar...0 bar
-0.5 bar 时的所需吸气体积流量	1.6 l/min
工作介质	压缩空气, 符合 ISO 8573-1:2010 [7:-:-]
耐腐蚀等级 CRC	2 - 中等耐腐蚀能力
油漆湿润缺陷物质 (PWIS) 符合性	VDMA24364-B2-L
环境温度	-10 °C...60 °C
产品重量	16 g
安装方式	拧入
气接口, 气口 1	G1/4
气接口, 气口 2	G1/4
弹簧材料	高合金钢
过滤器材料	精制铝合金 不锈钢网
外壳材料	精制铝合金
中空螺栓材料	精制铝合金
浮子材料	POM