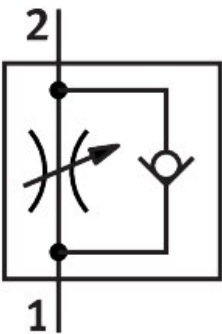


**单向节流阀**  
**GRLA-M5-QS-4-RS-D**  
 订货号: 197577

**FESTO**



**数据表**

特性	值
阀功能	排气单向节流功能
气接口, 气口 1	QS-4
气接口, 气口 2	M5
调节元件	滚花螺丝
安装方式	拧入
流量控制方向上的标准标称流量	110 l/min
封锁方向上的标准标称流量	65 l/min...110 l/min
工作压力	0.2 bar...10 bar
环境温度	-10 °C...60 °C
海事分类	参见证书
安装位置	可选
工作压力完整温度范围	0.2 bar...10 bar
流量控制方向上的标准流量 6 -> 0 bar	165 l/min
止回方向上的标准流量 6 -> 0 bar	140 l/min...160 l/min
工作介质	压缩空气, 符合 ISO 8573-1:2010 [7:4:4]
工作和先导介质说明	可用润滑介质工作 (之后须一直润滑介质工作)
油漆湿润缺陷物质 (PWIS) 符合性	VDMA24364-B1/B2-L
洁净室适用性, 根据ISO 14644-14	4 级, 符合 ISO 14644-1
介质温度	-10 °C...60 °C
标称扭矩	0.8 Nm
产品重量	14 g
旋入螺钉的材料	黄铜
材料说明	RoHS 合规
密封件材料	NBR
释放环材料	POM
调节螺丝材料	高合金不锈钢

特性	值
摆动接头材料	压铸锌 铬化