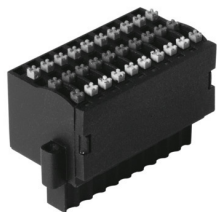


插头  
**PS1-SAC31-30POL+LED**  
订货号: 197162



数据表

特性	值
安装方式	带通孔
电气接口	10 针/30 针 插座/接线端子排
工作电压范围 AC	50 V
接口横截面	0.08 mm²...0.75 mm²
环境温度	-20 °C...100 °C
油漆湿润缺陷物质（PWIS）符合性	VDMA24364-B2-L
外壳材料	PBT