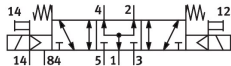


电磁阀
CDVI5.0-MT2H-5/3BS
订货号: 196655

FESTO



数据表

特性	值
阀功能	三位五通，中压式
驱动方式	电控
标准额定流量（根据 DIN 1343 标准化）	650 l/min
工作气口	底座
工作电压	24V DC
工作压力	-0.9 bar...10 bar
结构特点	活塞闸阀
复位类型	弹簧复位
公称通径	5 mm
排气功能	带节流选项
密封原理	软密封
手控装置	按钮式
先导类型	先导驱动
先导气源	外部
流向	可逆
强制动态说明	切换频率，一个月至少一次
先导压力	3 bar...8 bar
b 值	0.37
C 值	3.2 l/sbar
关闭时间	25 ms
打开时间	12 ms
逆转开关时间	17 ms
工作介质	压缩空气，符合 ISO 8573-1:2010 [7:4:4]
工作和先导介质说明	可用润滑介质工作（之后须一直润滑介质工作）
耐腐蚀等级 CRC	3 - 高耐腐蚀能力
油漆湿润缺陷物质（PWIS）符合性	VDMA24364-B2-L
介质温度	-5 °C...50 °C
环境温度	-5 °C...50 °C
产品重量	210 g
安装方式	拧入
先导排气口 82/84	底座

特性	值
气接口, 气口 1	底座
气接口, 气口 2	底座
气接口, 气口 3	底座
气接口, 气口 4	底座
气接口, 气口 5	底座
材料说明	RoHS 合规
密封件材料	NBR TPE-O
外壳材料	压铸铝