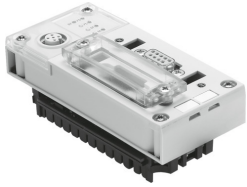


总线节点 CPX-FB13

订货号: 195740

FESTO



数据表

特性	值
协议	Profibus DP
尺寸 (宽x长x高)	(包括互连模块) 50 x 107 x 50 mm
产品重量	115 g
环境温度	-5 °C...50 °C
储存温度	-20 °C...70 °C
防护等级	IP65 IP67
耐腐蚀等级 CRC	1 - 低耐腐蚀能力
油漆湿润缺陷物质 (PWIS) 符合性	VDMA24364-B2-L
外壳材料	加强型聚酰胺 PC
LED 显示屏, 产品特点	M: 修改, 参数设置 PL: 负载电源 PS: 电子元件电源、传感器电源 SF: 系统故障
LED 显示屏, 总线专用	BF: 总线故障
针对设备的诊断	面向通道和模块的诊断 模块欠压 诊断存储器
操作员控制装置	DIL 开关
现场总线接口	2x M12x1, 5 针, B 编码 Sub-D 插座, 9 针 Sub-D 插头, 用于自行装配
最大地址容量, 输入	64 Byte
最大地址容量, 输出	64 Byte
参数设置	诊断特性 防错响应 强制通道 信号设置 系统参数
波特率	96 ... 12000 kbit/s
配置支持	GSD 文件

特性	值
附加功能	通过 "DPV1" 进行非循环式数据访问 通过现场总线实现通道级诊断 纯文本启动参数设置, 通过现场总线 用过程参数可显示系统状态 附加诊断接口, 用于人机界面
工作电压范围 DC	18 V...30 V
标称工作电压 DC	24 V
内部功耗, 标称工作电压	典型值 200 mA
通信方式	DPV0: 循环通讯 DPV1: 非周期性通讯